

Hitachi Data Instance Manager 提供統合式的副本資料管理，滿足各種公司與組織尋求現代化與簡化 Microsoft® Windows® 保護、保存與復原作業的需求。有效減少成本，並提高資料的可用性服務層級。

Hitachi Data Instance Manager

簡化資料保護與副本資料管理作業

副本資料 (例如備份與災難復原站點以及測試與開發環境中的資料) 在大部分的組織裡，堪稱資料成長的首要原因。每一筆新建的資料物件，甚至可能產生多達 50 個副本。部署多點產品，固然能解決某些具體挑戰，然而每一項產品皆會建立其本身相同資料的副本。Hitachi Data Instance Manager (HDIM) 則透過新增資料的單次擷取，以及多重用途情況下的目標重新設定，有效控管各種副本資料。憑藉其以工作流程為基礎的統合策略引擎 (請參閱圖 1)，由 HDIM 管理的資料，就能視情況用於備份、封存、災難復原、測試與開發，以及其他用途。

HDIM 如何運作

在磁碟儲存新內容之際，HDIM 負責擷取區塊層級的新增與變更資料：這能以連續或者批次的模式來進行。此舉避免了傳統的完整遞增備份模式所導致的大量重複資料，透過永久遞增模式，減少 90% 以上的頻寬與儲存需求。

HDIM 透過 Microsoft 磁碟區陰影複製服務 (Volume Shadow Copy Service, VSS) 與應用程式連結，以確保它們在快照或備份期間保持狀態穩定一致。HDIM 針對單

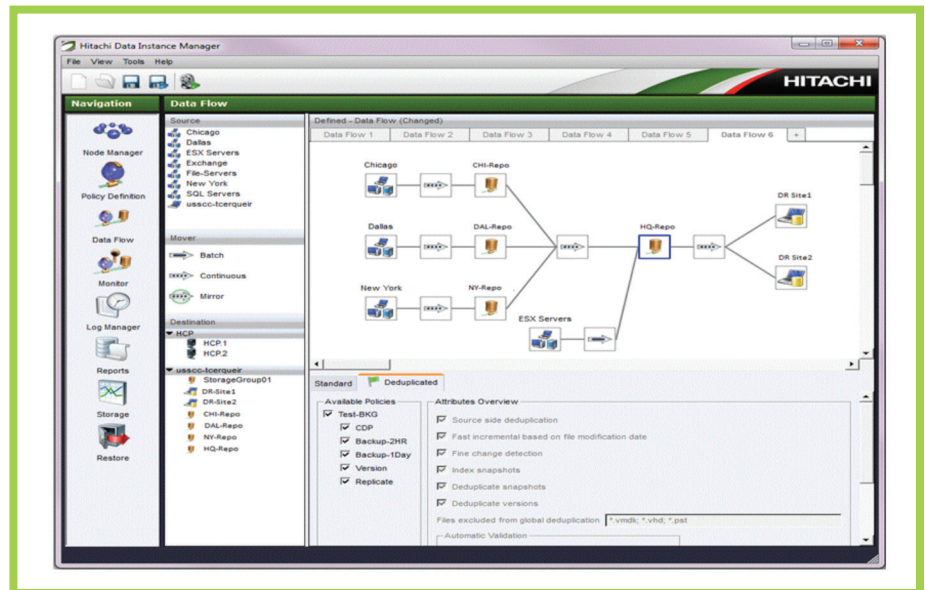


圖 1. Hitachi Data Instance Manager 為您的應用程式提供統合式的保障。

一串流資料實施最佳化，如此一來就能用於多種不同類型的還原作業。透過這種方式，HDIM 無須從生產系統多次複製相同的資料。

單一例項的資料擷取，均可用於作業還原、重複的異地災難復原、複製測試和開發，以及運用於許多其他用途。上述所有工作，皆可透過 HDIM 獨一無二的、以工作流程為基礎的使用者介面，順暢完成。

結果則是以趨近於零的資料風險，大幅改

善了復原點目標 (RPO)、消除備份視窗，同時也加快了復原時間目標 (RTO)。同時，還能替代環境中的多點產品，簡化了管理，並進一步降低成本。

日立內容平台 (Hitachi Content Platform, HCP) 的 Microsoft 檔案和電子郵件封存

利用 HDIM，將 Microsoft Exchange 和檔案資料移至日立內容平台 (HCP) 以供封存使用，您的管理員就得以縮減其生產系統中的資料量。這種功能降低了儲存、管理的成本，同時改善了應用程式效能。HDIM

也會傳送所有可用的詮釋資料 (metadata) 至 HCP，好讓您妥善運用領先業界物件儲存解決方案的強大索引和搜尋功能。

Insightful
analyst
report

DOWNLOAD

另外，HDIM 亦能儲存、管理 Microsoft Azure™ 雲端儲存服務中的封存資料。

應用程式支援

HDIM 為下列項目提供資料保護、保存與復原：

- Microsoft Exchange.
- Microsoft SQL Server®.
- Microsoft Windows 或 Linux 檔案系統。

統合資料保護、保存及復原

Hitachi Data Instance Manager 的優點之一，是它的單一統合技術。它讓您得以分層各種技術，以達成您所需要的資料復原和保存的層級。

- 連續資料保護 (CDP) 可連續擷取應用程式資料，提供儲存庫中應用程式的第二層副本。內建的策略引擎，讓您針對相關資料的應用程式一致性 (application-consistent) 快照，設定其傳送至 HDIM 儲存庫的頻率。
- HDIM 中的原則式複製，可預先針對容錯移轉和災難復原做準備。這樣一來，您就得以在不同位置間選擇傳送的内容、何時傳送，以及是否透過頻寬節流來限制網路系統所承受的影響。
- HDIM 封存讓您在使用者確定的時間內，將靜態檔案和電子郵件從來源系統移至 HDIM 儲存庫。您可以選擇將封存檔留在來源系統中、刪除之，或保留存根檔案作為指標。

功能特色

Hitachi Data Instance Manager 的功能涵蓋以下特色：

- 統合的資料保護、災難復原以及封存。
- 不需要備份視窗。
- 透過日立內容平台整合，改善檔案和電子檔案封存
- 透過區塊層級、連續性、永久遞增備份，降低儲存成本。

- 來源和目標重複資料會相互結合，求取最快的速度 and 最高可用效率。一旦發生了重覆資料刪除的動作，HDIM 也具備「內容感知」能力。傳統的備份重複資料解決方案，通常並未掌握內容，這往往造成了還原和長期資料管理的問題。

- 智慧型遠端同步 (Smart remote sync, SRS) 在本機和遠端儲存庫之間提供企業級的同步技術。遠端應用程式伺服器可在遠端位置中受到保護，並在中央配置使用新增的復原，同時加以集中控管。

- 唯一的圖形化使用者介面 (graphical user interface, GUI) 結合強大的策略建置器，類似於在白板上佈設業務程序。隨時建立及變更策略相當輕鬆方便。而且也很容易具體化資料保護程序，並且隨時與管理程序相左齊驅。

- 若要進一步縮短停機時間，可使用標準備份程序建立裸機復原影像。作業系統容量與應用程式容量可在單一操作中復原。

- HDIM 支援各式各樣的儲存庫，包含區塊、檔案、物件、Microsoft Azure 與磁帶儲存系統。

HDIM 提供完整的統合工具，過往傳統備份的麻煩、惱人與憂慮癥結一掃而空。可說針對了下一代的資料保護和副本資料管理，統合了所有功能，而且還能實施無縫擴充，足以管理數百 TB 的資料。

結合這類複雜工作流程裡的種種技術，也不會替來源系統帶來任何額外的工作負荷，因為 HDIM 只要擷取一次資料即可。

下一步：利用 HDIM 加以保護、管理

傳統的備份、封存及其他資料保護產品，建立了不必要的資料副本，這就不免造成昂貴的成本、增加風險、拖累業務步伐。採用 Hitachi Data Instance Manager，透過其全新的革命性方法，妥善保護您的資料，最佳化您的業務流程與操作彈性。

如需更多資訊：

- 請致電：1 858 581 6500 (美國、亞洲) 或 44 845 450 6865 (歐洲)。
- 電子信箱：hdim-sales@hds.com.
- 請造訪：www.HDS.com/hdim.

Hitachi Data Systems

公司總部
2845 Lafayette Street Santa Clara,
CA 95050-2639 USA
www.HDS.com community.HDS.com

各地區聯絡資訊
美洲：+1 408 970 1000 或 info@hds.com
歐洲、中東及非洲：+44 (0) 1753 618000 或 info.emea@hds.com
亞太地區：+852 3189 7900 或 hds.marketing.apac@hds.com

